



Teeviit **stiilijuhised** **2022**

Sisukord

Teeviit bränd	3	E-maili signatuur	21
Graafilised reeglid	4	Uudiskirja päis	22
Logo	5	PowerPoint põhi	23
Logo kaitstud ala ja miinimumsuurus	6	Reklaamplakat	24
Logo värviversioonid	7	Sotsiaalmeedia	25
Logo keelatud kasutus	8	Aastakalender	26
Värvipalett	9	Brošüür	27
Kirjatüübid	10	Reklaammeened	28-35
Pildikeel	11	• Pastakas	28
Dekoratiivmusterid	12	• Kruus	29
Teeviit alla kuuluvate tegevussuundade ehk alambrändide logod	13	• Akupank	30
Teeviida ja selle alla kuuluvate tegevussuundade struktuur	14	• Märkmik	31
Logo	15	• Kleebis	32
Logo kaitstud ala ja miinimumsuurus	16	• Kommipaber	33
Logo värviversioonid	17	• Kandekott	34
Teiste alambrändide logod	18-19	• Särk/pusa	35
Materjalide kujundusnäited	20		



Teeviit bränd

Noorteinfoportaal Teeviit on veebipõhise info kanal, mis vahendab noortele vajalikku ja neile suunatud teavet hariduse, karjääri, suhete, tervise ja ühiskonna teemadel.

Jagades oma sihtgruppide huve ning väärtusi julgeb Teeviit anda garantii, et noortele edastatav info on neile kättesaadav, kallutamata, usaldusväärne ja kontrollitud. Selleks, et tagada sihtgruppide maksimaalne kaasatus, edastatakse info noortele sobival viisil ja kujul, pidades kinni uusimatest (suhtlus)trendidest.

Teeviit lähtub oma tegevustes Euroopa noorteinfo harta põhimõtetest ning kuulub Euroopa noorteinfo ja nõustamise agentuur ERYICA (European Youth Information and Counselling Agency) võrgustikku.

Info vahendamiseks kasutab Teeviit veebilehte www.teeviit.ee ning sotsiaalmeedia kanaleid: Facebook, Instagram, TikTok, V-Kontakte, YouTube, Spotify ja SoundCloud.

**Graafilised
reeglid**

Logo

Põhiloogo



Teeviit logo koosneb selleks spetsiaalselt kujundatud logotüübist ja sümbolist, mille omavahelisi proportsioone muuta ei tohi.

Sümbolit ja logotüüpi võib kasutada nii eraldiseisvalt kui ka koos kindlas määratletud seoses.

Sümbol



Logotüüp



Logo ümbritseb skeemil näidatud suurusega kaitstud ala, millesse ei tohi eristuvuse tagamiseks paigutada tekste ega teisi kujunduselemente.

Logo soovituslik miinimumlaius on 20 mm, sümbolil 8 mm ja logotüübil 15 mm. Sellest väiksemalt ei ole logo lubatud kasutada, kuna siis kannatab selle visuaalne selgus ja terviklikkus.

Materjali viidud logo puhul tuleks väikeste suuruste puhul eristuvusest ja nähtavusest lähtudes iga kord eraldi otsuseid teha.

Logo kaitstud ala ja miinimumsuurus

Põhilogo



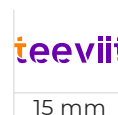
Sümbol



Logotüüp



Miinimumsuurused



Eelistatud värviversiooniks on alati **põhivärvides logo**. Alternatiivsed värviversioonid on kasutamiseks juhul, kui pole võimalik kasutada peamist värviversiooni.

Kui kasutada logo foto taustal, tuleb silmas pidada head loetavust ja piisavat kontrasti.

Logo värviverisoonid



Peamine värvikasutus



Logo kasutus fotol



Mustvalge logo



Mustvalge logo negatiivis

Keelatud on logole või selle osadele lisada detaile, kontuurjooni, varje või mistahes muid efekte, mida pole määratud stiiljuhistes.

Keelatud on logo detailide ebaproportsionaalne suurendamine, vähendamine, deformeerimine ja ümberpaigutamine.

Keelatud on logotüübi asendamine muu kirjatüübiga osaliselt või täielikult.

Keelatud on logos kasutada värve, mida ei ole määratud stiiljuhistes.

Logo keelatud kasutus



Teeviit põhivärvusteks on **lilla** ja **oranž**. Heledama tausta ja detailide saavutamiseks võib kasutada protsente täisvärvist – soovituslikult 80%, 60%, 40%, 20%.

Värvused on ära näidatud Pantone Matching Systemi trükivärvikataloogi alusel täisvärvi- (spot) ja neljavärvitrüki (process CMYK) vääringutes ning RGB ja veebi vääringutes arvuti- ja telemonitoride tarbeks.

Siinses stiiljuhistes võivad värvid tehnoloogilistel põhjustel erineda tegelikus kasutuses olevatest värvidest, mistõttu tuleb värve kontrollida alati Pantone trükivärvikataloogi abil. Arvesse tuleb võtta ka kaetud ja katma- ta paberile trükkimisel ning neljavärvi- ja täisvärvitrüki tekkivaid toonide erinevusi.

Värvipalett

Põhivärvus - LILLA Pantone 2597 C CMYK 69/95/0/0 RGB 108/0/174 HEX #6C00AE	80%	60%	40%	20%
Põhivärvus - ORANŽ Pantone 151 C CMYK 0/66/100/0 RGB 255/127/0 HEX #FF7F00	80%	60%	40%	20%

Teeviit trükiste ja teiste meediakandjate kujundamiseks kasutatakse kirjatüübi perekonda **Montserrat**.

Montserrat on mahukas fondiperekond, mille erinevaid stiile kasutatakse kohast ja tekstide rõhuasetusest lähtuvalt.

Montserrat on Google'i fontide alla kuuluv vabavaraline kirjatüüp, mille saab tasuta alla laadida veebiaadressilt www.fonts.google.com/specimen/Montserrat?query=Montserrat.

Kui tehniliselt ei ole antud kirjatüüpi võimalik kasutada (näiteks e-kirjade, veebikeskkonna ja Powerpointi esitluste sisutekstides), kasutatakse esimest alternatiivset kirjatüüpi **Gilroy** või teist alternatiivset kirjatüüpi **Arial**.

Kirjatüübid

Peamine kirjatüüp

Montserrat

1234567890

ABCDEFGHIJKLMNOPQRSTUVWXYZ
abcdefghijklmnopqrstuvwxyz

Lorem ipsum dolor sit amet, consectetur adipiscing elit. Integer ut gravida elit.

Nunc euismod id ipsum in ultrices. Mauris et nisl in ex maximus sodales in ornare lectus.

Esimene alternatiivne kirjatüüp

Gilroy

1234567890

ABCDEFGHIJKLMNOPQRSTUVWXYZ
abcdefghijklmnopqrstuvwxyz

Teine alternatiivne kirjatüüp

Arial

1234567890

ABCDEFGHIJKLMNOPQRSTUVWXYZ
abcdefghijklmnopqrstuvwxyz

Teeviit brändi ja alambrändide reklaammaterjalides kasutatavad fotod peavad olema kooskõlas Euroopa noorteinfo harta põhimõtetega (viide: www.entk.ee/wp-content/uploads/2018/09/European_Youth_Information_Charter_2018_EE_A4_v1.pdf)

Foto on kõrge kvaliteediga, teravad, realistlike värvide, hea valguse ja sügavusega ning kooskõlas kompositsiooni-reeglitega.

Kvaliteet. Fotodele peab olema tehtud vähemalt baaskorrektuur. Kindlasti ei tohi kasutada üle- või alavalgustatud ega uduseid või tuhme pilte. Piltide resolutsioon peab vastama kasutatava kanali eripäradele.

Kompositsioon. Ülesehituses järgime kolmandike reeglit.

Valgus. Eelistama peaks loomulikus valguses tehtud pilte.

Pildikeel



Lisaks logole aitavad Teeviit kujundusi täiustada dekoratiivmustrid.

Mustrid koosnevad Teeviit logo sümboli elementidest, mis on erinevate suurustega ja kindla asetusega. Elemente võib kasutada ka üksikult.

Mustrit saab kasutada kõikvõimalike reklaamkandjate taustana või disaini osana. Lisaks annavad need kujundustele mängulisust.

Mustrite hulk ei ole piiratud siin toodud näidetega, versioone võib edaspidi juurde luua.

Dekoratiivmustrid



Muster tumedal taustal



Muster heledal taustal



**Teeviit alla kuuluvate
tegevussuundade ehk
alambrändide logod**

Selleks, et info oleks igas vanuses (7.-26. aastased) noortele kättesaadav ja sihtgrupid oleksid maksimaalselt kaasatud, edastatakse info noortele sobivaimas (info) kanalis.

Teeviit brändi alla on koondunud erinevad tegevussuunad, mille eesmärk on toetada informeeritust ja pakkuda eakohast, vajaduspõhist ning huvidest lähtuvat kvaliteetset sisu.

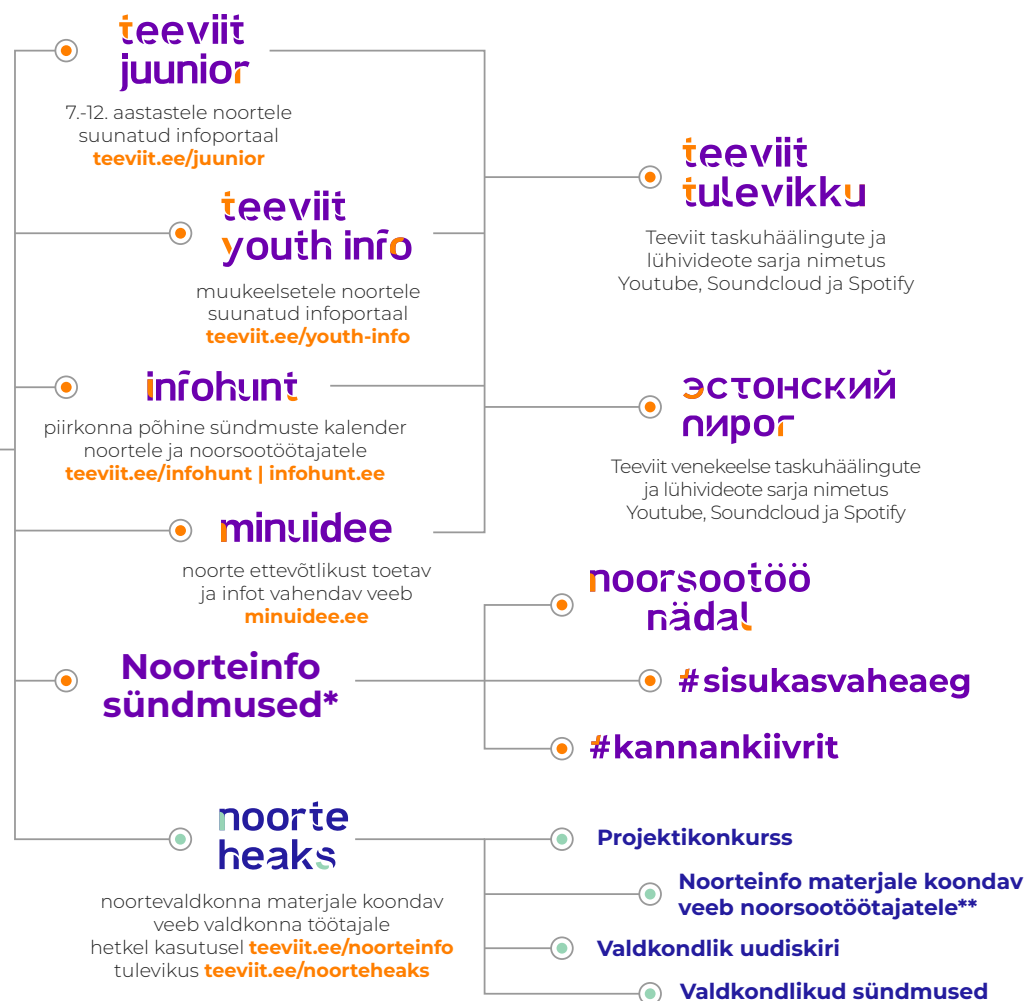


Noorteinfoportaal Teeviit on platvorm noortele ja noorsootajatele pakkudes vahetut infot ning teavet hariduse ning õppimise, töö ja karjääri, suhete, tervise ja ühiskonna alaste teemade osas
teeviit.ee

* Muutuvad sündmused, lisanduvad kampaaniad

** Tulevikus noortevaldkonna materjale koondav veeb

Teeviit ja selle alla kuuluvate tegevussuundade struktuur



Teeviit alambrändide põhilogod koosnevad selleks spetsiaalselt kujundatud logotüübist.

Alternatiivlahendusena kasutatakse alambrändile vastavat sümbolit ja logotüüpi koos, mille omavahelisi proportsioone ja kugusi muuta ei tohi.

Sümbolit võib kasutada ka eraldiseisvalt.

Logo

Põhilogo

teeviit
tulevikku

Alternatiivlahendusega logo



Sümbol



Logo ümbritseb skeemil näidatud suurusega kaitstud ala, millesse ei tohi eristuvuse tagamiseks paigutada tekste ega teisi kujunduselemente.

Põhilogo soovituslik miinimumlaius on 15 mm, sümbolil 8 mm ja alternatiivlahendusega logol 15 mm. Sellest väiksemalt ei ole logo lubatud kasutada, kuna siis kannatab selle visuaalne selgus ja terviklikkus.

Materjali viidud logo puhul tuleks väikeste suuruste puhul eristuvusest ja nähtavusest lähtudes iga kord eraldi otsuseid teha.

Logo kaitstud ala ja miinimumsuurus

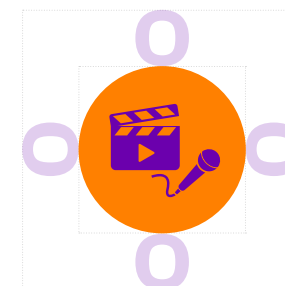
Põhilogo



Alternatiivlahendusega logo



Sümbol



Miinimumsuurused



8 mm



15 mm



20 mm

Logo värviversioonid

Eelistatud värviversiooniks on alati **põhivärvides logo**. Alternatiivsed värviversioonid on kasutamiseks juhul, kui pole võimalik kasutada peamist värviversiooni.

Kui kasutada logo foto taustal, tuleb silmas pidada head loetavust ja piisavat kontrasti.

Põhilogo

Peamine värvikasutus

teeviit
tulevikku

Mustvalge logo

teeviit
tulevikku

Logo kasutus fotol



Mustvalge logo negatiivis



Alternatiivlahendusega logo

Peamine värvikasutus

 teeviit
tulevikku

Mustvalge logo

 teeviit
tulevikku

Logo kasutus fotol



Mustvalge logo negatiivis



Kõikidel alambrändidel on põhilogo, mis koosneb ainult logotüübist ning alternatiivlahendusega logo, mis koosneb vastavast sümbolist ja logotüübist.

Logodele määratud omavahelisi proportsioone muuta ei tohi.

Teiste alambrändide logod

Põhilogo

minu**u**idee

Alternatiivlahendusega logo



Põhilogo

noorte**u**info

Alternatiivlahendusega logo



Põhilogo

info**u**hunt

Alternatiivlahendusega logo



Põhilogo

tee**u**viit
juunior

Alternatiivlahendusega logo



Kõikidel alambrändidel on põhilogo, mis koosneb ainult logotüübist ning alternatiivlahendusega logo, mis koosneb vastavast sümbolist ja logotüübist.

Logodele määratud omavahelisi proportsioone muuta ei tohi.

Teiste alambrändide logod

Põhilogo

teeviit
youth info

Alternatiivlahendusega logo

 teeviit
youth info

Põhilogo

ЭСТОНСКИЙ
пирог

Alternatiivlahendusega logo

 ЭСТОНСКИЙ
пирог

Põhilogo

noorte
heaks

Alternatiivlahendusega logo

 noorte
heaks

Põhilogo

noorte
ekspress

Materjalide kujundusnäited

E-maili signatuur

Teeviit e-maili signatuuri

Üldine lahendus koosneb logost, selle kõrval olevatest kontaktandmetest ning reklaamivast bännerist selle all.

Bänneril on kasutatud silmatorkavaid värve ning mängulisuse lisamiseks mustrit.



KAIE PRANNO | Peaekspert
Haridus- ja Noorteamet
tel 735 0500 | mob 5628 8687
kaie.pranno@harno.ee

www.harno.ee

Oled noor või
töötad noortega?

Vaata teeviit.ee

 teeviit

Teeviit uudiskirja päisel peab logo serv jääma kujunduse sisuga joondu.

Uudiskirjal võib kasutada mustrit vastavalt kujunduse olemusele erinevalt - nii üksikute elementidena kui ka laialdaselt korrapäratult. Mustri kasutamine ei tohiks segada teksti loetavust.

Pilte võib kasutada ka taustal, kuid selleks, et tekst oleks taustast eristatav, tuleks pilt teha eelnevalt mustvalgeks ning katta oranži või lilla multiply leieriga.

Uudiskirja päis

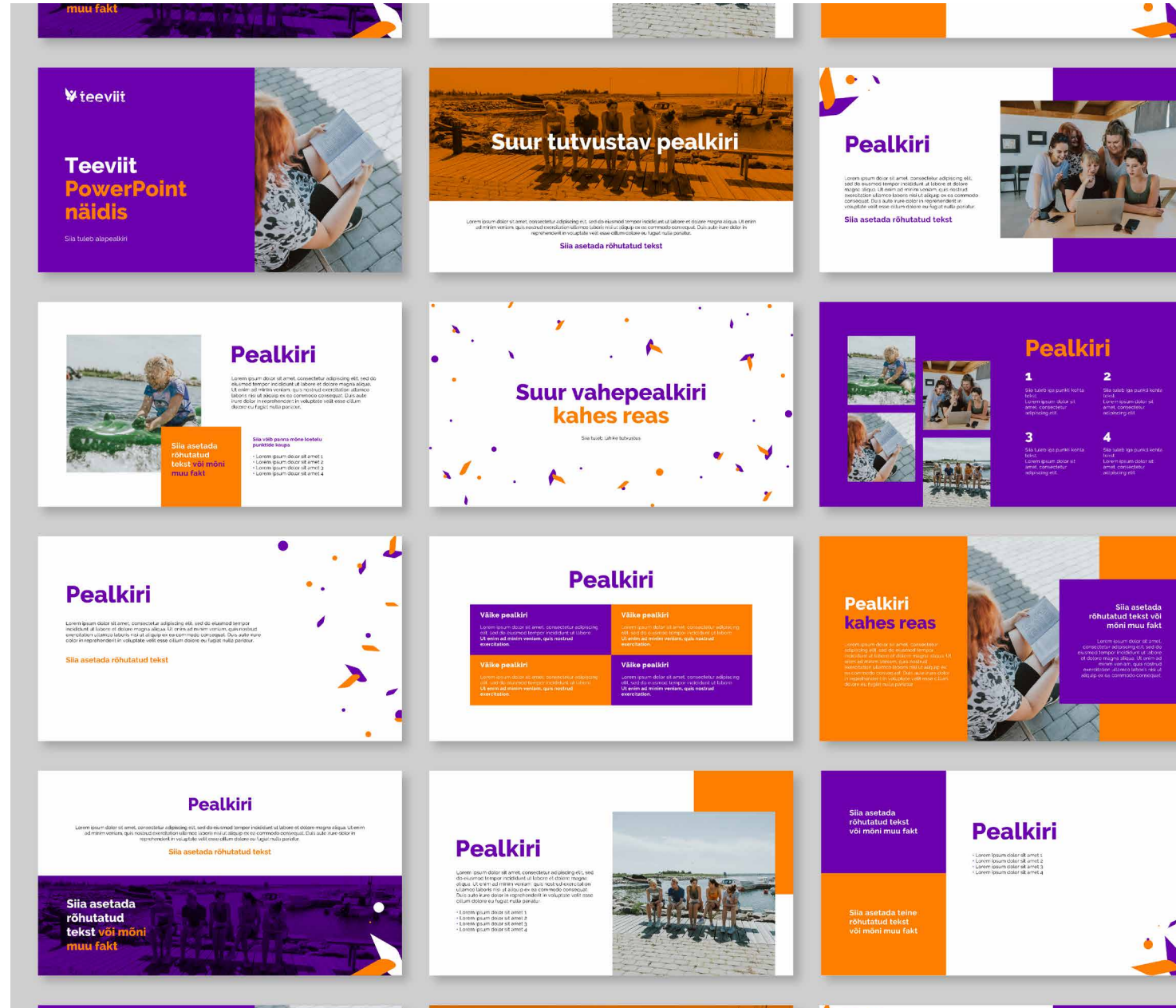
Ühel joonel



PowerPoint põhi

Teeviit PowerPoint põhi on mõõdus 1920x1080px.

Slaidide ilmestamiseks võib vabalt kasutada erinevaid mustrite lahendusi, kuid peab tagama, et see ei segaks üldist teksti loetavust (näiteks muster ei tohi joosta teksti sisse).



Teeviit reklaamplakatil peab logo serv jääma kujunduse sisuga joondu. Mõlemal pool plakati äärtes peab olema sama palju vaba ruumi.

võib kasutada mustrit vastavalt kujunduse olemusele erinevalt - nii üksikute elementidena kui ka laialdaselt korrapäratult. Mustri kasutamine ei tohiks segada teksti loetavust.

Reklaami pealkiri on soovitatav teha fondiga Montserrat Extra Bold, et rohkem silma paista. Tavatekstid võiksid olla Regular ja rõhutatud osad Bold fondiga.

Pilte võib kasutada ka taustal, kuid selleks, et tekst oleks taustast eristatav, tuleks pilt teha eelnevalt mustvalgeks ning katta oranži või lilla multiply leieriga.

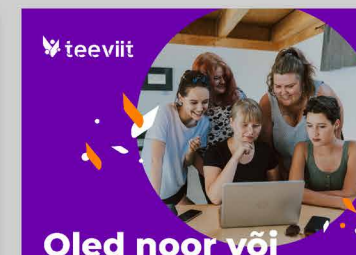
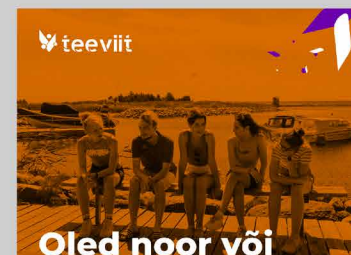
Reklaamplakat



Teeviit sotsiaalmeedia kujundustes võib kasutada erinevaid lahendusi. Logo võib olla sisuga ühel joonel kui ka keskjoonduses oleva teksti suhtes keskel.

Kujundustes võib kasutada mustrit vastavalt kujunduse olemusele erinevalt - nii üksikute elementidena kui ka laialdaselt korrapäratult. Mustri kasutamine ei tohiks segada teksti loetavust.

Sotsiaalmeedia

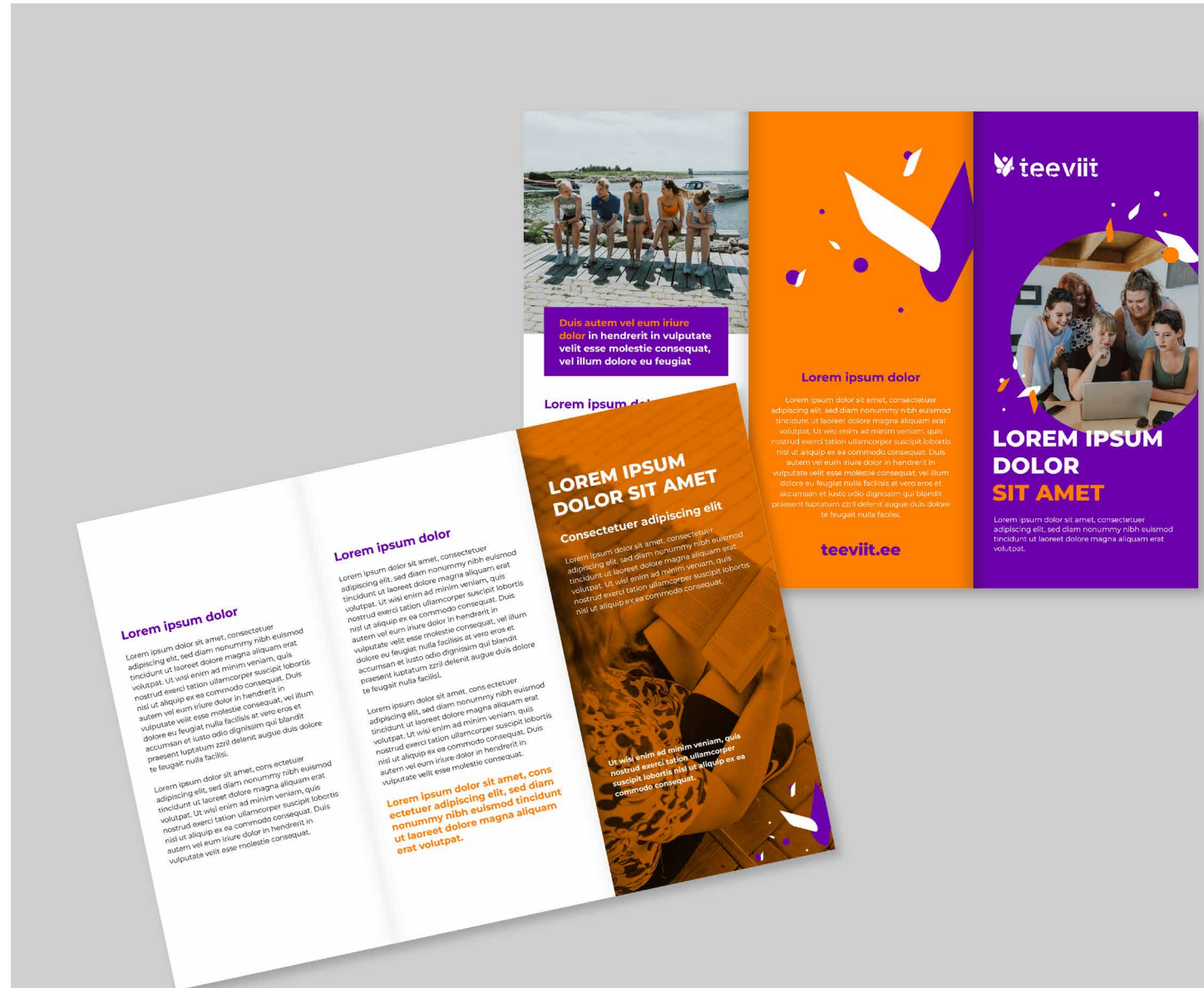


Teeviit brošüür on A65 suurus ja Z-voltimisega.

Brošüüri kujundamisel võib kasutada mustrit vastavalt kujunduse olemusele erinevalt - nii üksikute elementidena kui ka laialdaselt korrapäratult. Mustri kasutamine ei tohiks segada teksti loetavust.

Kujunduse loomisel tuleb lähtuda teksti ja piltide rohkusest ning kohandada brošüür vastavalt sobivaks.

Brošüür



Reklaammeened - pastakas

Teeviit pastakal on kasutatud põhilogo.

Reklaammeenede tootmisel lähtub organisatsioon jätkusuutlikutest lahendustest ning võimalikult väiksest jalajäljest ühiskonnale.



Reklaammeenend - kruus

Teeviit kruus võib olla nii valge kui ka lilla värvusega. Kruusidel on logo ja näiteks lillal kruusil on taustal kasutatud ka korrapäratut mustrit.

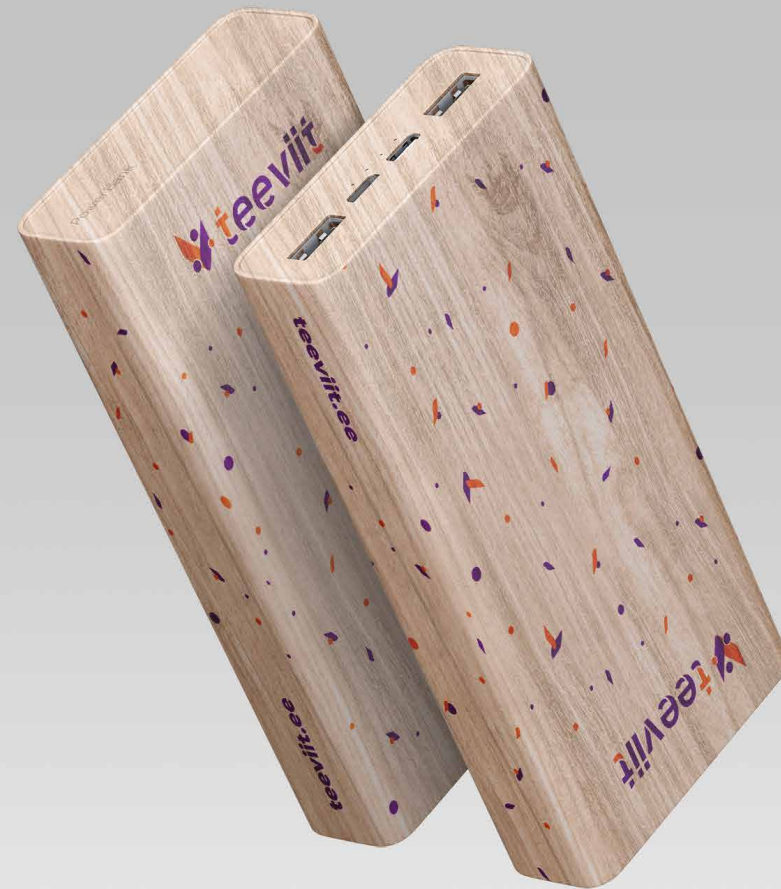
Reklaammeenete tootmisel lähtub organisatsioon jätkusuutlikutest lahendustest ning võimalikult väiksest jalajäljest ühiskonnale.



Reklaammeenend - akupank

Teeviit akupangal on ees ja taga üleval logo ning külgedel veebiaadress. Kogu akupanka katab korrapäratu muster.

Reklaammeenete tootmisel lähtub organisatsioon jätkusuutlikutest lahendustest ning võimalikult väiksest jalajäljest ühiskonnale.



Teeviit märkmikul on kasutatud hajutatud mustrit, logo ja veebiaadressi.

Reklaammeenete tootmisel lähtub organisatsioon jätkusuutlikutest lahendustest ning võimalikult väiksest jalajäljest ühiskonnale.

Reklaammeenened - märkmik



Reklaammeened - kleebis

Teeviit kleebiseid on 4 erinevat: valge, lilla, oranži ja mustrilise põhjaga. Kleebisel on logo ja veebiaadress.

Reklaammeenete tootmisel lähtub organisatsioon jätkusuutlikutest lahendustest ning võimalikult väiksest jalajäljest ühiskonnale.



Reklaammeened - kommipaber

Teeviit kommipaber on lilla ja mustriilise põhjaga, mille keskel on logo.

Reklaammeenete tootmisel lähtub organisatsioon jätkusuutlikutest lahendustest ning võimalikult väiksest jalajäljest ühiskonnale.



Reklaammeenend - kandekott

Teeviit kandekotil on logo, veebiaadress ja neid ümbritsev hajutatud muster.

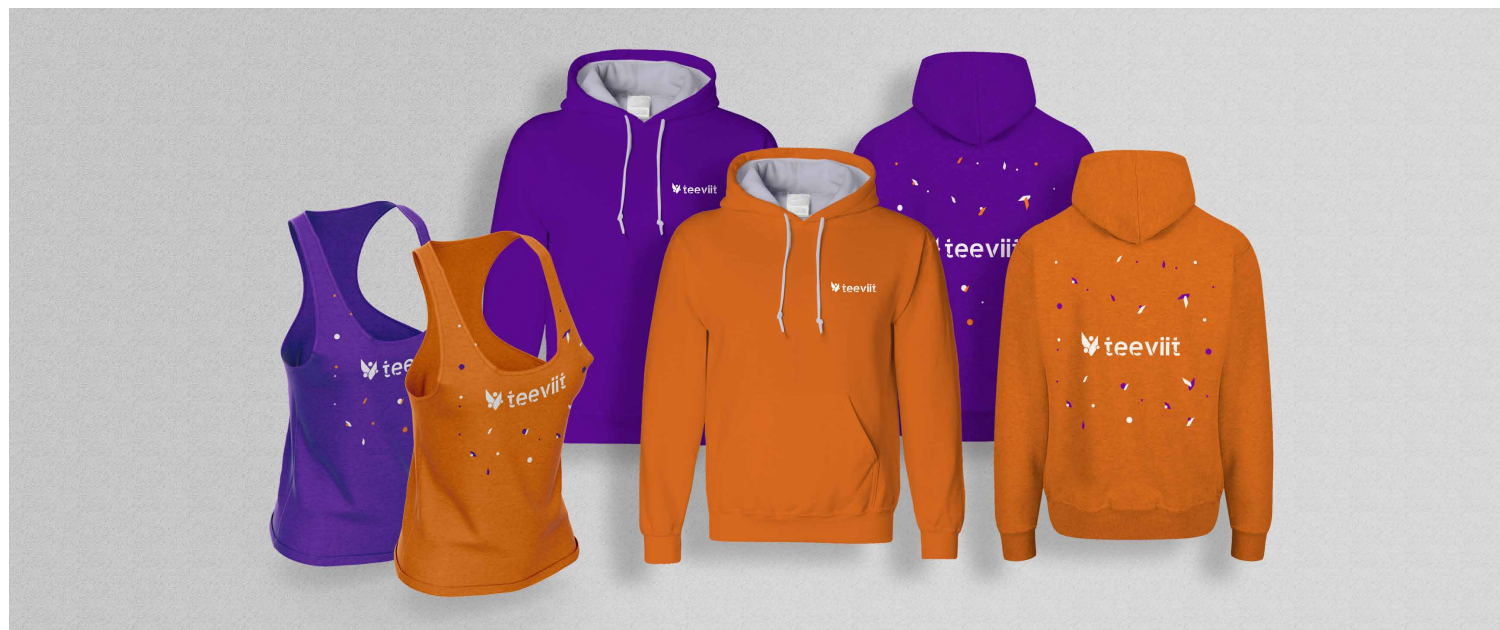
Reklaammeenete tootmisel lähtub organisatsioon jätkusuutlikutest lahendustest ning võimalikult väiksest jalajäljest ühiskonnale.



Reklaammeened - särk/pusa

Teeviit särgid ja pused on värvilised ja silmatorkavad. Kasutatud on logo ja mustri kombinatsiooni.

Reklaammeenete tootmisel lähtub organisatsioon jätkusuutlikutest lahendustest ning võimalikult väiksest jalajäljest ühiskonnale.



Vestmint Pro OÜ © 2022

Identiteedijuhises sisalduvad kujundused on põhimõttelised, mitte lõplikud ja tootmisvalmid. Need ei sisalda trükiettevalmistust, konkreetsete tekstide ja andmete sisestamist, või tehnoloogiast sõltuvate detailide, materjalide ja mõõtude täpseid spetsifikatsioone.

CREATIVE DESIGN SOLUTIONS
VESTMINT